



 6.1 Densifier l'habitat



 6.2 Réhabiliter la briquetterie



 7.1 Faire un projet attractif pour les jeunes actifs



 7.2 Prévoir des espaces publics pour le vivre ensemble



 8.1 Aménager des lieux favorisant les activités physiques et sportives



 8.1 Développer l'offre de prévention et de soins



 8.2 Réduire l'exposition aux nuisances et pollutions



 10.2 Valoriser les patrimoines locaux

### Réhabiliter la briquetterie avec l'aide du Fonds Friche



Utiliser ensuite les autres cartes engagements pour choisir la programmation: logement, activités, équipement...

#### 6.2 Réhabiliter la briquetterie

### Construire 5 nouveaux logements sur les terrains constructibles



### Ajouter un étage à 5 logements individuels pour créer 5 logements



Actions pouvant être jouées plusieurs fois

#### 6.1 Densifier l'habitat

### Aménager une place végétalisée avec un espace de convivialité et aire de jeux



#### 7.2 Prévoir des espaces publics pour le vivre ensemble

### Construire 5 logements en primo-accession (aide Région)



### Aménager une aire de pique-nique



#### 7.1 Faire un projet attractif pour les jeunes actifs

### Construire une maison de santé (aide ARS)



#### 8.1 Développer l'offre de prévention et de soins

### Aménager un parcours santé intergénérationnel



### Aménager un city park



#### 8.1 Aménager des lieux favorisant les activités physiques et sportives

### Restaurer le lavoir (aide DRAC)



#### 10.2 Valoriser les patrimoines locaux

### Pacifier et ralentir la route départementale (aide du Département)



### Isoler phoniquement la scierie



#### 8.2 Réduire l'exposition aux nuisances et pollutions



 11.1 Soutenir les PME et artisans



 11.2 Favoriser l'économie sociale et solidaire



 12.1 Développer les commerces et services



 13.1 Développer la filière du bois local



 14.1 Aménager des espaces publics intégrant les mobilités actives



 14.5 Développer la mobilité longue distance



 15.1 Favoriser le télétravail et les espaces de coworking



 15.2 Développer le numérique

Installer une recyclerie solidaire  2  3

Ou autre initiative à imaginer  2  3

 11.2 Favoriser l'économie sociale et solidaire

Installer un point conseil et de services aux PME et artisans (aide Région)  2  4

 11.1 Soutenir les PME et artisans

Utiliser du bois local dans les projets de construction de l'ÉcoQuartier  2  5

Créer un centre de ressources pour structurer la filière bois local: espace de formation, conseils...  4  4

 13.1 Développer la filière du bois local

Aménager:

Boulangerie ou bar  2  3

Supérette discount  4  0

Micro-crèche  4  5

 12.1 Développer les commerces et services

Aménager un espace de co-voiturage (parking dédié)  6  2

Aménager une nouvelle route pour désenclaver cette partie de la commune  8  0

 14.5 Développer la mobilité longue distance

Aménager des rues avec des bancs et de larges trottoirs PMR  4  4

Créer des pistes cyclables  4  5

Installer des arrêts de pédibus  2  5

 14.1 Aménager des espaces publics intégrant les mobilités actives

Installer des panneaux d'information numériques dans la commune  4  1

Développer un système numérique d'entraide entre habitants (aide ANCT)  4  4

 15.2 Développer le numérique

Aménager un espace de co-working avec la fibre dans la mairie  2  2

 15.1 Favoriser le télétravail et les espaces de coworking



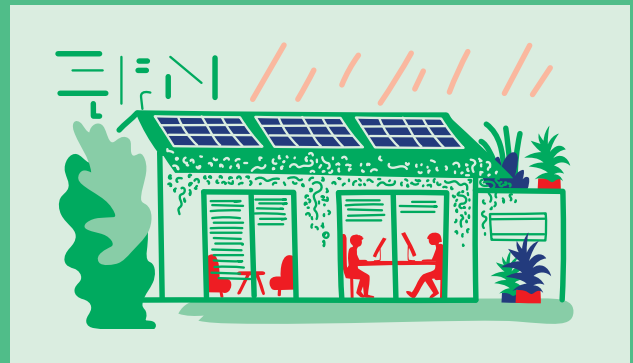
 16.1 Lutter contre les canicules



 16.2 S'adapter au risque inondation




 17.1 Favoriser la sobriété énergétique




 17.2 Développer la production d'énergies renouvelables et de récupération



 18.1 Limiter, trier et valoriser les déchets



 18.3 Réduire, trier et valoriser les déchets professionnels



 19.1 Assurer une gestion durable des eaux de pluie



 19.2 Réduire la consommation d'eau

**Aménager et rehausser les berges** (aide Agence de l'eau)

 8  5

**Animer des ateliers publics sur les bons réflexes à avoir en cas de crue**

 2  2

 **16.2 S'adapter au risque inondation**

**Aider financièrement les particuliers à installer la climatisation**

 2  0

**Aménager un îlot de fraîcheur en cœur de village** (aide Fonds Vert)

 6  5

 **16.1 Lutter contre les canicules**

**Installer une centrale photovoltaïque villageoise** (aide ADEME)

 8  5

 **17.2 Développer la production d'énergies renouvelables et de récupération**

**Réduire l'éclairage public nocturne**

 4  5


**Ou autre initiative à imaginer**

 4  5

 **17.1 Favoriser la sobriété énergétique**

**Installer une chaudière à biomasse pour valoriser les déchets de la filière bois**

 4  4

 **18.3 Réduire, trier et valoriser les déchets professionnels**

**Installer un composteur collectif en cœur de village**

 2  3

**Développer un dispositif "territoire zéro déchet zéro gaspi"**

 4  5

 **18.1 Limiter, trier et valoriser les déchets**

**Installer des collecteurs d'eau de pluie dans les bâtiments publics et collectifs**

 4  4


**Installer des capteurs de fuites pour les résorber**

 4  5

 **19.2 Réduire la consommation d'eau**

**Aménager un corridor écologique entre l'Ir et les espaces verts**

 6  5

 **19.1 Assurer une gestion durable des eaux de pluie**

**RISQUE**

**environnemental  
majeur**



**RISQUE**

**environnemental  
majeur**



**RISQUE**

**environnemental  
majeur**



**RISQUE**

**environnemental  
majeur**



**RISQUE**

**humain  
et sanitaire**



**RISQUE**

**humain  
et sanitaire**



**RISQUE**

**humain  
et sanitaire**



**RISQUE**

**humain  
et sanitaire**



### Sécheresse

(rationnement de l'eau potable et stress hydrique pour les cultures)



### Tempêtes et cyclones

Orages violents  
Foudre



### Espèces invasives animales et végétales



### Canicules

(îlots de chaleur urbains, incendies)



### Perte notable de biodiversité locale



### Pollution atmosphérique importante



### Taux d'obésité supérieur à la normale



### Surproduction des déchets

